

### Nieuwe showroom belicht

**Nieuwe showroom  
staat maximaal ten dienste  
van onze klanten**

Lieven Oosterlinck

**Interieurarchitect  
Kurt Wallaey**

**Soliport**



## Van harte welkom in onze nieuwe toonzaal

U hebt er wellicht al iets van opgevangen, maar nu kan ik het u ook officieel bevestigen: onze gloednieuwe showroom is af en ook de verhuis van twee locaties naar één ligt achter de rug. Bij deze nodig ik u van harte uit om bij ons in Wingene een kijkje te komen nemen en om u volop te laten inspireren door onze 'andere' manier van presenteren van ons brede aanbod aan binnendeuren.

Omdat we geen half werk wilden doen en we duidelijk willen maken dat er een moderne, frisse wind waait bij Oosthout lanceren we ook dit magazine, dat voortaan op geregelde tijdstippen in uw bus zal vallen. We beseffen immers als geen ander hoe belangrijk het is om onze klanten optimaal te informeren.

In het allereerste nummer van ons magazine concentreren we ons - hoe kan het ook anders - op onze totaal nieuwe showroom. We laten ook interieurarchitect Kurt Wallaey, de man achter het concept, uitgebreid aan het woord, zodat u een zo volledig mogelijk beeld krijgt van de manier van werken bij Oosthout en zodat duidelijk wordt hoezeer het productieproces en de presentatie op elkaar aansluiten.

Ik wens u alvast veel leesgenot met Open Doors. Hebt u tips of suggesties, aarzel dan vooral niet om contact met ons op te nemen. Uiteraard verwachten wij u een dezer dagen voor een bezoekje. Onze deuren staan altijd voor u open. Dat mag u in ons geval héél letterlijk nemen...

Lieven Oosterlinck  
Gedelegeerd bestuurder Oosthout nv

### **VOLLEDIG NIEUW CONCEPT!**

#### **SOLIPOINT: DEUREN OPEN VOOR HET MILIEU!**

Solipoint staat synoniem voor een nieuw kwaliteitsmerk in massieve binnendeuren. Een nooit eerder gezien procédé zorgt ervoor dat niet enkel het milieu gespaard wordt, maar dat u bovendien profiteert van stijlvolle massieve deuren tegen een voordelige prijs.



Gedelegeerd bestuurder Lieven Oosterlinck

“ **Nieuwe showroom staat maximaal ten dienste van onze klanten** ”

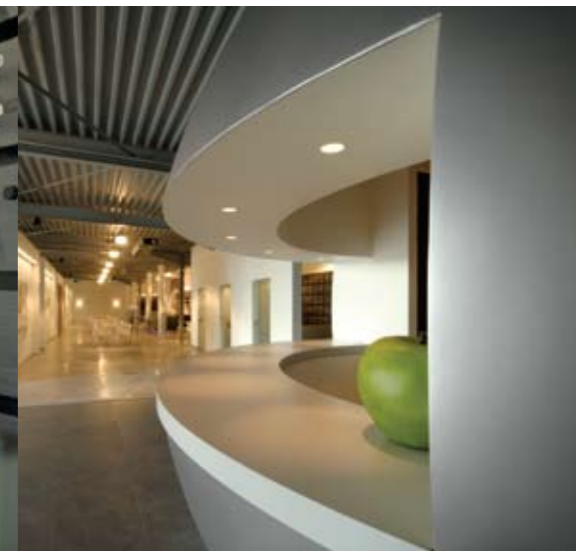
**Wat het concept is dat achter de nieuwe showroom steekt, leest u verderop in een gesprek met interieurarchitect Kurt Wallaëys in Open Doors. Hoe de nieuwe showroom functioneert, daarvoor is gedelegeerd bestuurder Lieven Oosterlinck de ideale gesprekspartner.**

#### Enkel professionele klanten

De aanpak van Oosthout is al sinds jaar en dag gekend: de professionele klant komt altijd op de eerste plaats en die moet optimaal bediend én geïnformeerd worden. Alleen zo kan de juiste binnendeur gekozen worden.

Lieven Oosterlinck: “Toen we interieurarchitect Kurt Wallaëys contacteerden, hadden we een duidelijk beeld voor ogen over de functionaliteit van het eindresultaat. Zo moest er absoluut vermeden worden dat de nieuwe showroom een opeenstapeling werd van niets dan producten en was het van cruciaal belang dat de ruimte maximaal ten dienste stond van onze klanten. Bovendien wilden we ook niet dat onze showroom de aandacht trok van op straat. Wij verkopen niet aan de particulier, het is de bedoeling dat je pas verrast wordt

“**We vermelden doelbewust nergens prijzen, het gaat er immers om dat we een kundige uitleg kunnen geven**”



eenmaal je binnenstapt. In de showroom zelf moest de nadruk op ons kernproduct, de binnendeur, komen te liggen. Daarbij maken we duidelijk hoe we quasi alles in eigen productie maken in de achterliggende fabriek, waar we net als de showroom streven naar een optimale structuur, netheid en transparantie, en dat we letterlijk alles kunnen leveren, zelfs glasdeuren.”

#### Begeleiding

Tijdens het gesprek met de heer Oosterlinck valt op hoe vaak de begeleiding van de klant naar voren wordt geschoven.

“Het is de bedoeling dat onze klanten maximaal gebruikmaken van onze showroom. Ze kunnen hier binnendeuren komen bekijken, al dan niet in het gezelschap van de eindklant, en tasten eerst rustig de diverse mogelijkheden af. Ze maken daarbij in het linker gedeelte kennis met het klassieke aanbod, terwijl aan de rechterkant het moderne materiaal te zien is.”

“Als de klant heeft rondgekeken, zorgen wij uiteraard voor de verdere begeleiding en een rondleiding. Daarbij zal men merken dat we doelbewust nergens prijzen vermelden, het gaat er immers om dat we een kundige uitleg kunnen geven waarom de ene keuze de voorkeur geniet op een andere. Pin je je vooraf vast op prijzen, dan wordt het moeilijk om de boodschap door te krijgen waarom de ene deur de andere niet is.”

#### ‘The Doors’

Opvallend in de nieuwe showroom is niet enkel de ovale receptie, aan de linkerkant kan je niet naast een in het oog springende bar, toepasselijk The Doors geheten, kijken. Die bar blijkt heel wat functies te hebben.

“Omdat we mikken op professionele klanten moeten we die ook op geregelde tijdstippen gepast kunnen ontvangen. Ze komen dan uiteraard niet enkel voor een hapje en een drankje, maar krijgen tegelijkertijd op een gezellige manier de informatie waarnaar ze op zoek zijn. Thema’s als ‘Hoe plaats ik een inbraakwerende deur’, bijvoorbeeld, kunnen hier aan bod komen.”

“Die bar moet tegelijkertijd zowel voor de eigen mensen als voor bezoekers fungeren als een soort informele vergaderzaal. Hier komen we samen in een losse, loungy sfeer, die perfect aansluit bij de look en feel van de toonzaal, waar je nooit de indruk krijgt dat er maar liefst 350 binnendeuren te zien zijn.”

#### Andere activiteiten?

Bij het horen van dit alles dringt nog een laatste vraag zich op. Dit lijkt de ideale plaats om ook andere activiteiten te organiseren...

“Nee hoor, het is niet de bedoeling om de ruimte te verhuren voor feestjes en zo. We staan wel open voor suggesties, als die zorgen voor een goede symbiose. Een receptie van een beroepsvereniging, bijvoorbeeld, dat kan uiteraard wel.

#### KORT NIEUWS

##### INFORMATIEAVONDEN VOOR ARCHITECTEN EN INTERIEURARCHITECTEN

Oosthout zal in de toekomst ook architecten en interieurarchitecten intensiever aanspreken. Voortaan organiseert Oosthout daarom een **zevental informatieavonden** per jaar. Telkens wordt rond een welbepaald thema gewerkt en krijgen de toevoorders de nodige praktische gegevens aangereikt.

##### NIEUWE VERTEGENWOORDIGER VOOR WEST- EN OOST-VLAANDEREN

Maak kennis met onze nieuwe vertegenwoordiger voor West- en Oost-Vlaanderen, **Stefan Cardoen**. Stefan is bereikbaar op **0478 21 73 47**. Klanten met vragen uit alle andere provincies kunnen steeds terecht bij diens collega **Christiaan Caestecker** op **0478 21 73 46**.

“ **Communicatie en symmetrie in ontwerp dat opgebouwd is volgens vaste assen** ”

Voor de inrichting van de showroom moest men bij Oosthout niet ver zoeken. In dezelfde gemeente Wingene woont immers de geknipte man: Kurt Wallaey. Interieurarchitect Wallaey is iemand die de voorbije jaren flink wat nationale en zelfs internationale faam opbouwde en die als geen ander snapt hoe bedrijven zich optimaal aan de buitenwereld kunnen presenteren.

#### Sfeer- en gevoelswereld

De manier van werken van Kurt Wallaey is gekend: centraal staat dat elk interieur – en dus ook een showroom – niet enkel een sfeer- maar ook een gevoelswereld moet oproepen. Communicatie en symmetrie maken sfeer in ontwerpen die volgens vaste assen zijn opgebouwd.

Voor de indeling van de showroom trok Wallaey een centrale as, ongeveer loodrecht op de toegangsdeur. Die mondt uit in een half opengewerkte ‘ontvangstbol’. Aan de linkerkant plaatste hij vijf cocons, met een scheidingswand met kunstwerken. De cocons zijn afgewerkt met een zachte en tactiele witte bekleding en elk afgescheiden met een frivool wit koordgordijn. Aan de muur aan de overzijde bevindt zich een bar (The Doors). Achterin zijn er nog twee van de showroom afgesloten ruimtes waar het meubelbeslag wordt getoond. Overal speelt de ontwerper volop met wit industrieel licht én blauwe LED-verlichting.

Het beeld aan de rechterkant is totaal anders. Hier zien we aan een gebogen wand een kinderspeelruimte en zijn er ook twee bureaus voor de vertegenwoordigers. Het aanbod binnendeuren wordt getoond rond een centraal plein met een beeldhouwwerk

van de hand van Arlette Meeuws, Wallaey’s moeder. Telkens monden gangen met deuren uit op het centrale ‘plein’. Helemaal achterin is er tot slot nog een aparte ruimte voor het Soliport-aanbod.

#### Vijf cocons en ‘The Doors’

Kurt Wallaey: “Aan de linkerkant tonen we het klassieke aanbod. Deze cocons ontwierp ik om ervoor te zorgen dat je niet alle deuren in één oogopslag ziet, maar integendeel het aanbod moet ontdekken. De bar, waar inox en witte meubelen de hoofdrol spelen, is veelzijdig en dient voor incentives, opleidingen, projecties,... De naam The Doors kwam er trouwens niet toevallig. De gedelegeerd bestuurder bleek een grote fan van Jim Morrison, vandaar.”

“De bar, die een ontmoetingsplaats is, staat net als de volumes rechts in schril contrast met de centrale bol. Deze bolvorm is geen toeval, ik wilde immers een element creëren dat vormelijk interessant was en dat de rechte lijnen van de deuren brak. Bovendien moest het gaan om een volume dat absoluut geen agressie uitstraalde.”

Aan de rechterkant is de bedoeling totaal anders, hier immers wordt het moderne aanbod getoond.



**soliport**  
the solid economical door



Soliport staat synoniem voor een nieuw kwaliteitsmerk in massieve binnendeuren. Een nooit eerder gezien procédé zorgt ervoor dat niet enkel het milieu gespaard wordt, maar dat u bovendien profiteert van stijlvolle massieve deuren tegen een voordelige prijs.

## Deuren open voor het milieu

### Volledig nieuw concept

Zoals u elders in dit magazine al las, bestaat onze nieuwe showroom in Wingene uit twee grote onderdelen. Terwijl u in het linker gedeelte het eerder klassieke aanbod terugvindt, presenteren we rechts het moderne aanbod. In deze laatste afdeling achteraan wacht u een ontdekking: de nieuwe, milieuvriendelijke massieve houten deuren van ons merk Soliport.

Soliport is een gloednieuw concept dat gegroeid is vanuit de zorg om het milieu en het respect voor de natuur. Het principe bestaat erin om eerst op een economische wijze verloren hout gericht te sorteren en te selecteren. Met dat hout wordt vervolgens een massieve ‘groene’ deur vervaardigd die bestaat uit 100% kwaliteitsvolle Europese eik. Wat aanvankelijk op de brandstapel terecht kwam, wordt voortaan dus zinvol gebruikt. Dit resulteert in een minimaal houtverlies per boom en een aanzienlijk verminderde belasting van de natuur.

### Op maat van uw interieur

En uw voordelen? Door het milieuvriendelijke productieproces en het economische basismateriaal krijgt u massieve deuren aan een voordeligere prijs die er even mooi afgewerkt uitzien als een klassieke massieve deur.

Soliport deuren kunnen bovendien in functie van uw interieur op maat gemaakt worden, tot 203 cm hoog en 85 cm breed.

Qua afwerking op de houtsoort eik kan u kiezen uit zeven verschillende kleuren: natuur, eik, lichte eik, midden eik, grijs, olie wit en wit transparant. Qua afwerking op de houtsoort grenen kan u kiezen uit twee verschillende kleuren: natuur en olie wit. Soliport deuren zijn beschikbaar in vier modellen: in de houtsoort eik eerste keus, eik met knopen, grenen en in grondlaag.

**Aarzel niet en kom in onze showroom kennis maken met deze milieuvriendelijke, voordelige en massieve houten deuren op maat van uw project!**



Kurt Wallaey: “Deze opbouw heeft een welbepaalde reden: het was de bedoeling om gangen te maken, net zoals in een woning. Alle gangen monden uit op een centrale cirkel op een soort binnenplein dat voor rust zorgt en waardoor de volumes gebroken worden. In elke gang open je telkens een viertal deuren en zie je hoe de deur in een levensechte opstelling tot zijn recht komt, onder aangepast licht.”

[www.wallaeyinterieur.be](http://www.wallaeyinterieur.be)

Foto Lieve Blanquaert

# The **DOORS**



**OOSTHOUT**  **DOORS**

Beernemsteenweg 77, 8750 Wingene  
T +32(0)51 68 68 68 - F +32(0)51 65 75 20  
info@oosthout.be - www.oosthout.be